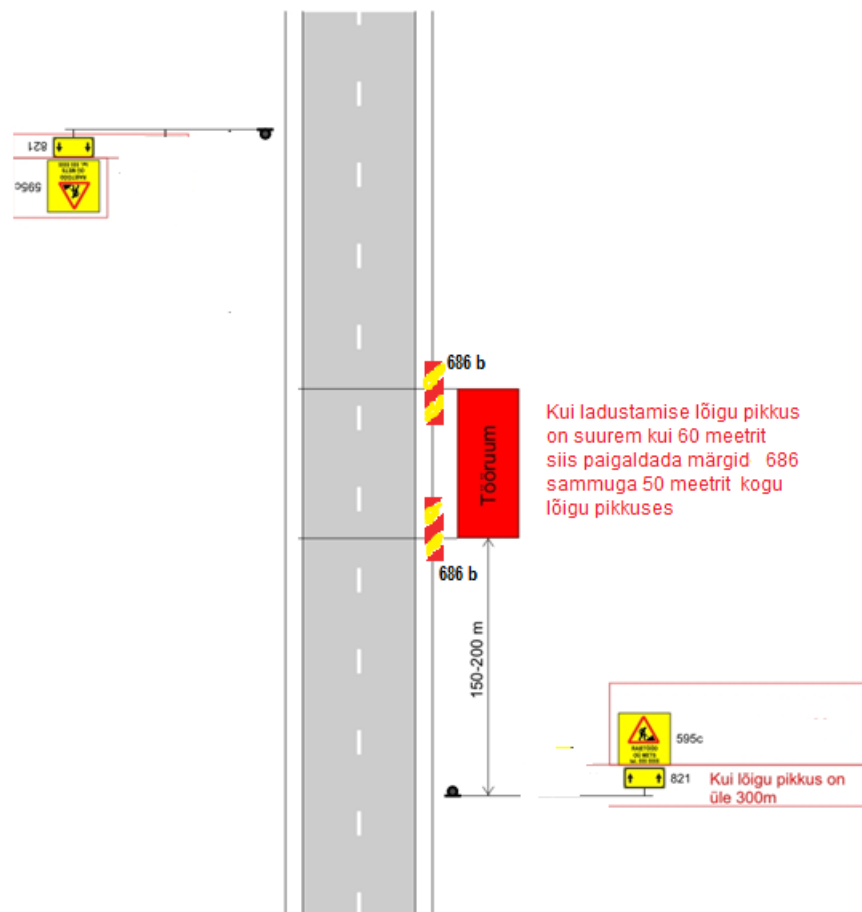


Leht 1 lehti 3

1. Liikluse korraldamisel objektile juhinduda määrusest „Nõuded ajutisele liikluskorraldusele“ nr 43 ja juhenditest „Riigiteede ajutine liikluskorraldus“ Transpordiamet 2025 ning „Metsamaterjali ladustamise ja teelt laadimise juhend“ KT_014_J4
2. Paigaldatavad ajutised liiklusmärgid peavad olema valmistatud 2. klassi valgustpeegeldava kilega. Liikluse korraldamisel riigiteel kasutada 2. suurusgrupi liiklusmärke.
3. Arvestada teelõigul olevate liiklusmärkidega
4. Teele paigaldatud ajutise märgi kõrgus teekattest peab olema vähemalt 0,6 m.
5. Kui liiklusmärk paigaldatakse kauemaks kui 30 päevaks siis peab selle paigaldama vastavalt alalistele märkidele esitatud nõuetele.
6. Ladustamiskohta tähistavad liikluskorraldusvahendid paigaldada ladustamise alustamisel ja eemaldada pärast materjalivirna eemaldamist ning teemaa korrastamist.
7. Tööst teavitaval liiklusmärgil 595c peab olema antud objektiga tegeleva tööde juhi telefoninumber
8. Virnastamistöö teha metsapoolsest küljest.
9. Sõiduteel väljaspool tööruumi ei tohi parkida sõidukeid ja mehhanisme ega ladustada materjale.
10. Tagada tööde tegemise alal tee katte puhtus.
11. Puiduvirna kaugus teepeenra välisäärest vähemalt 4 meetrit. Ladustatud materjali virn tähistada kogu pikkuses märkidega 686, märkide samm ≤ 50 m
12. Puiduvirn ei tohi jääda ristmiku nähtavuskolmnurka ega varjata teel olevaid liiklusmärke



Tüüpjoonis	Metsamaterjali ladustamine kattega tee äärde – kiirus 90 km/h					Joonis 5-1
Töö nimetus	Metsamaterjali ladustamine riigitee teemaal			Töö tegemise aeg		29.01.2026 kuni 20.02.2026
Tööde asukoht	Tee nr	11175	Tee nimi	Viruküla - Padise	Km	0,6 – 0,7
	Muu info	Töökoht teest vasakul				
Tööde tegija	RMK, Sagadi küla; Haljala vald; Lääne-Virumaa, e.post sven.soomets@rmk.ee					
Liikluskorralduse eest vastutaja		Nimi	Mark Kostõgov		Tel. nr	56257992

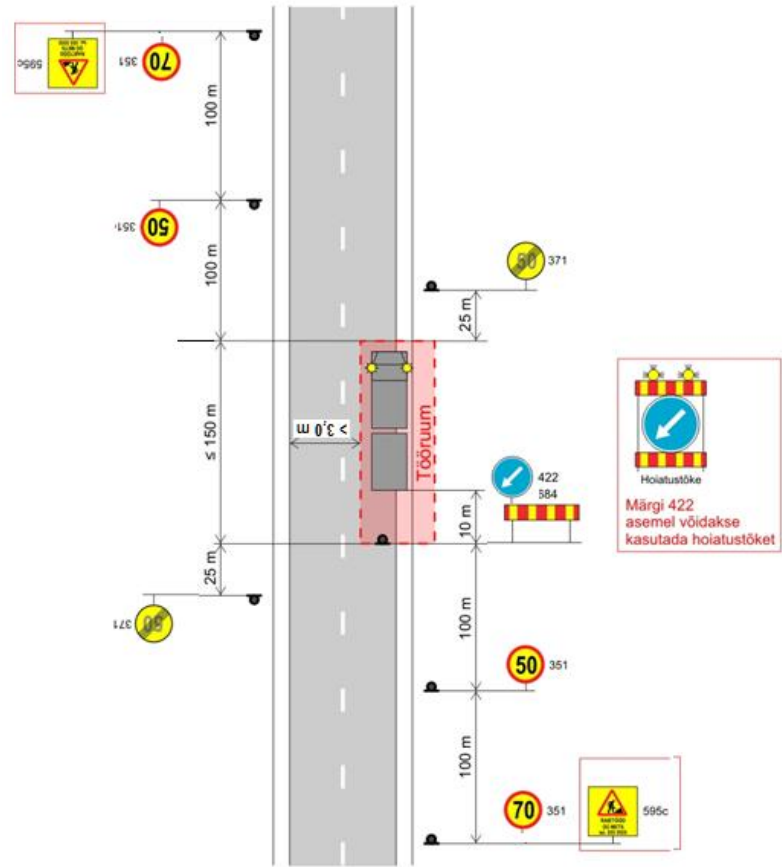
KOOSKÖLASTATUD

Teehoiuteenistuse põhja osakonna korrashoiu ja liikluskorralduse üksus
Jaan Saia, Harju maakonna liikluskorraldaja
29.01.2026. a reg. nr. 174465
Leht 1 lehti 3

- 13. Teel ja teemaal töid tegeval sõidukil peab olema sisse lülitatud vähemalt üks nõuetele vastav ja igas suunas nähtav kollane vilkur või vilkurite kombinatsioon
- 14. Langetamis-, virnastamis- ja laadimistöid tegevate masinate töötuled ei tohi pimestada teel liiklejaid
- 15. Kiirust piirata ja teed kitsendada on lubatud ainult materjali veokile laadimise ajal. Kui veok sõidab ära siis piirang eemaldada.
- 16. Pimedal ajal tehtava laadimistöö korral on hoiatustökke kasutamine kohustuslik
- 17. Laadimistöö ajal peab töötava laadimismasina ohutusruumi kõrvale jääva tee katte laius olema vähemalt 3,0 meetrit
- 18. Metsamaterjali äraveol lähtuda teele kehtestatud massipiirangust ning veokite sõidu keelust.
- 19. Töötamisel elektripaigaldise kaitsevööndis juhendada elektriohutuse nõuetest
- 20. Vähemalt 24 tundi enne tööde alustamist või liikluskorralduse muutmist teavitada liiklusjuhtimiskeskust e-post tmc@transpordiamet.ee või Transpordiametit Tark Tee liikluspiirangute iseteeninduskeskkonnas, millele pääseb ligi Transpordiameti e-teeninduse kaudu.

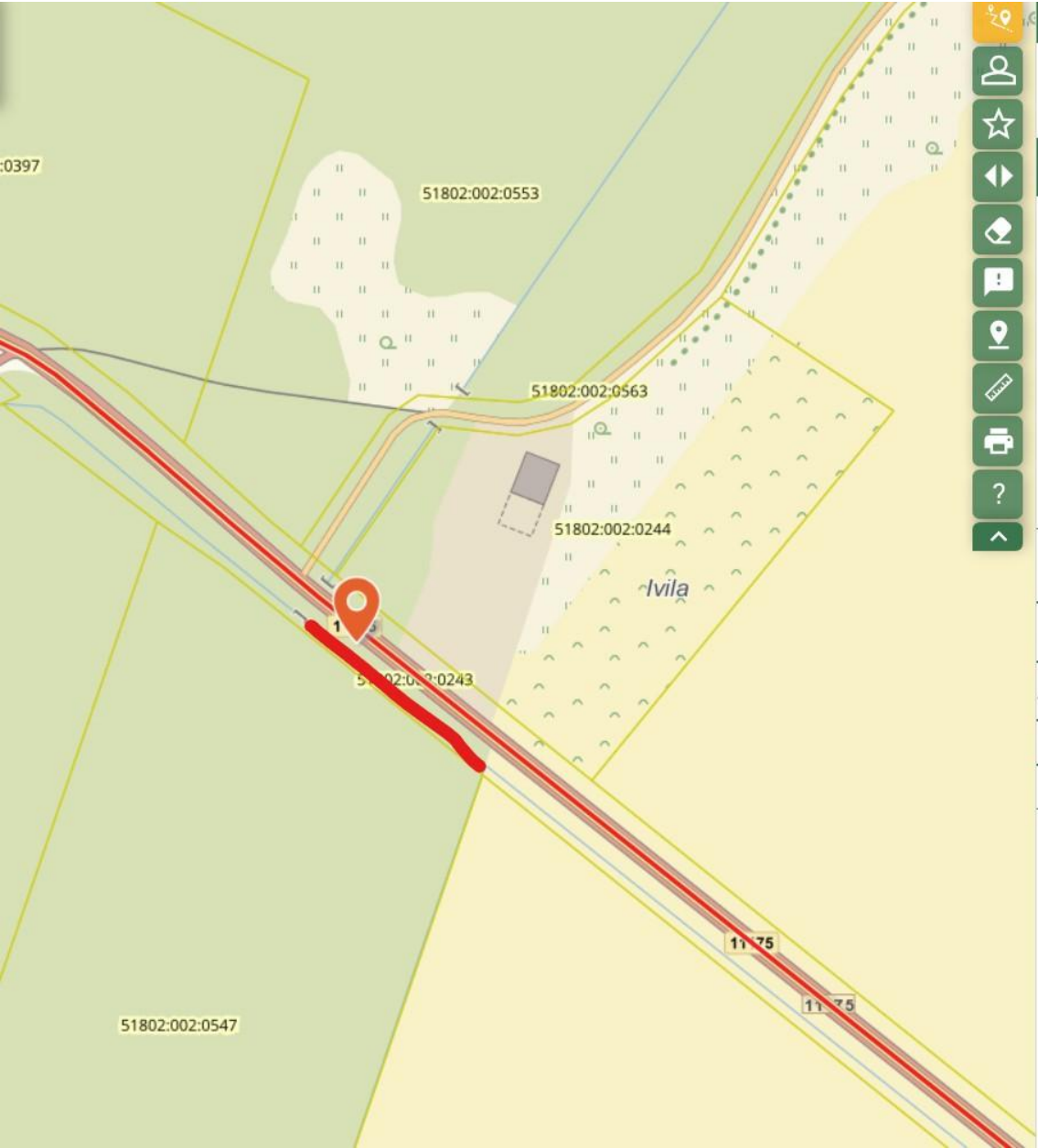
Kooskõlastatud liikluskorralduse joonised ei asenda teel ja teemaal töötamise luba

Liikluskorralduse joonis peab olema koos tööloaga tööde tegemise ajal objektil.



Tüüpjoonis	Metsamaterjali ladustamine kattega tee äärde – kiirus 90 km/h					Joonis 5-1	
Töö nimetus	Metsamaterjali ladustamine riigitee teemaal			Töö tegemise aeg		29.01.2026 kuni 20.02.2026	
Tööde asukoht	Tee nr	11175	Tee nimi	Viruküla - Padise		Km	0,6 – 0,7
	Muu info		Töökoht teest vasakul				
Tööde tegija	RMK, Sagadi küla; Haljala vald; Lääne-Virumaa, e.post sven.soomets@rmk.ee						
Liikluskorralduse eest vastutaja		Nimi	Mark Kostõgov		Tel. nr		56257992

Laoplatsi asukoht



Infopäring

XY: 6551725.96, 513899.98
BL: 59.104005, 24.242585
H: 41.5 m

Riigiteed (11175) 1/6

Lae alla

Teeregister

Riigiteede liigid. Riigitee on riigile kuuluv tee, mille osas omaniku ülesandeid täidab Transpordiamet. Lilla värviga lõigud tähistavad riigitee marsruudi osa, mille piires ei ole teeomanikuks Transpordiamet.

Tee liik	Kõrvalmaantee
Tee number	11175
Tee nimi	Viruküla-Padise tee
Tee pikkus (m)	19054

► Registreeritud KÜ (51802:002:0243) 2/6

Lae alla

KÜ kitsendused

Minu kataster

► Vooluveekogu (2388187) 3/6

Lae alla

► Puittaimestik (5759916) 4/6

Lae alla

► Asustusüksus (Tabara küla) 5/6

► Metainfo (551513) 6/6